

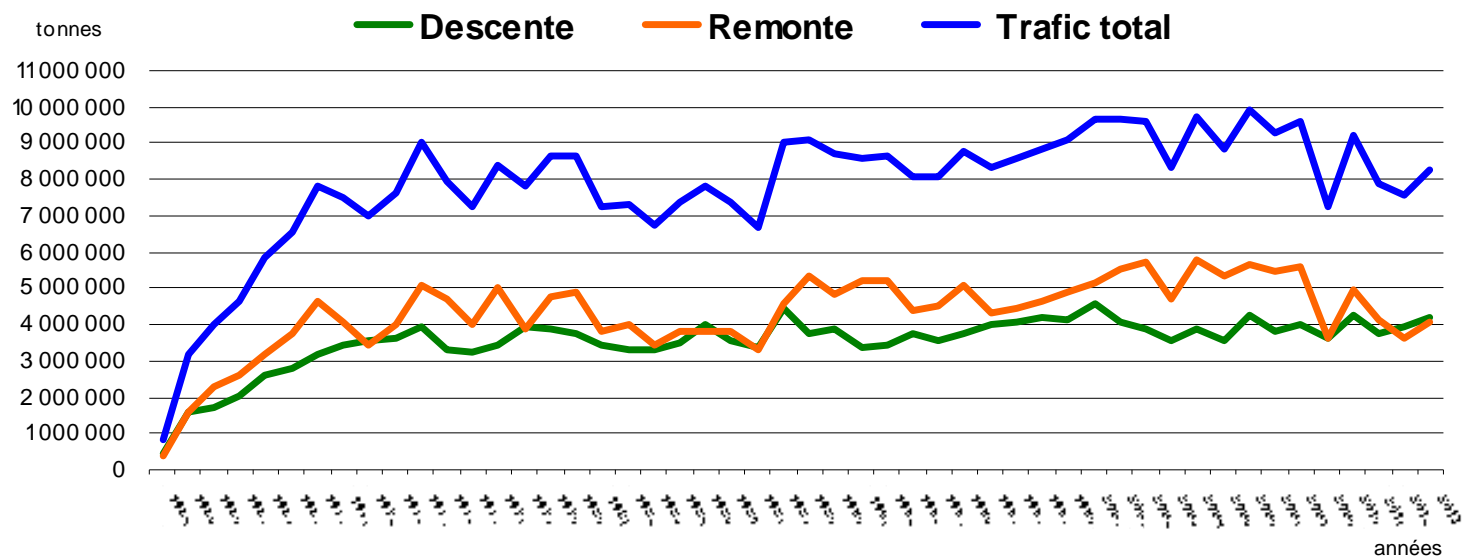


Trafics conteneurs sur la Moselle française

Situation initiale

- **Contexte transport**
 - Trafics des marchandises générales à l'écluse frontière d'Apach qui tendaient vers les 10 millions de tonnes,

La Moselle canalisée Évolution du trafic des marchandises à l'écluse frontière d'Apach, de 1964 à 2013

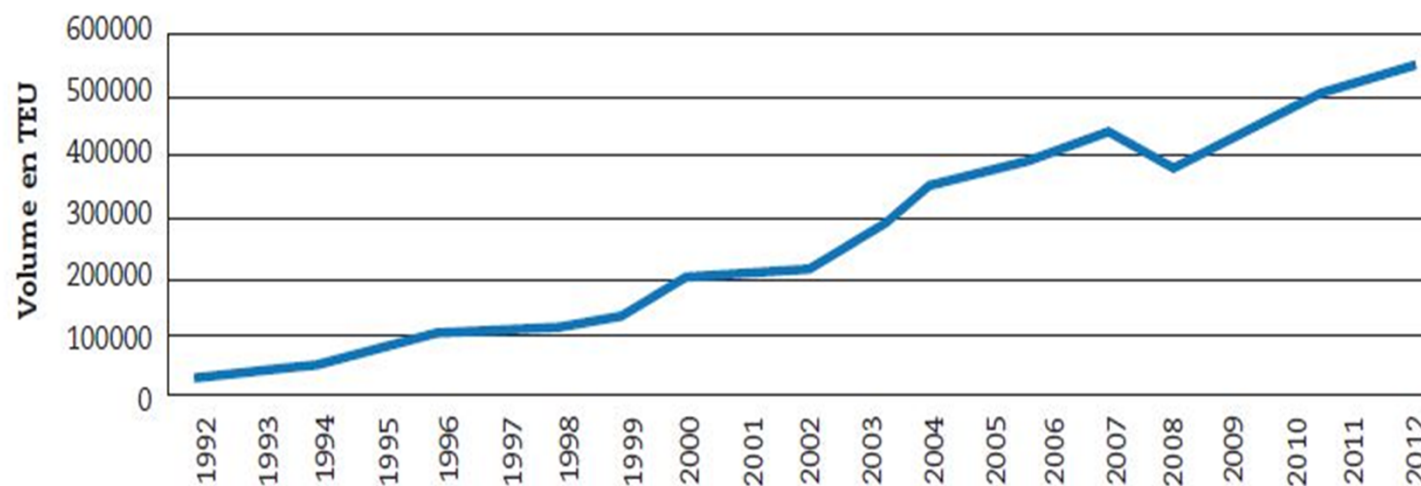


Situation initiale

- **Contexte transport**
 - Trafics des marchandises générales à l'écluse frontière d'Apach qui tendaient vers les 10 millions de tonnes,
 - Trafics « équilibrés » mais concentrés sur 3 grandes filières avec des évolutions importantes en cours,
 - Absence de ligne conteneurs alors qu'il s'agit d'un marché dynamique.

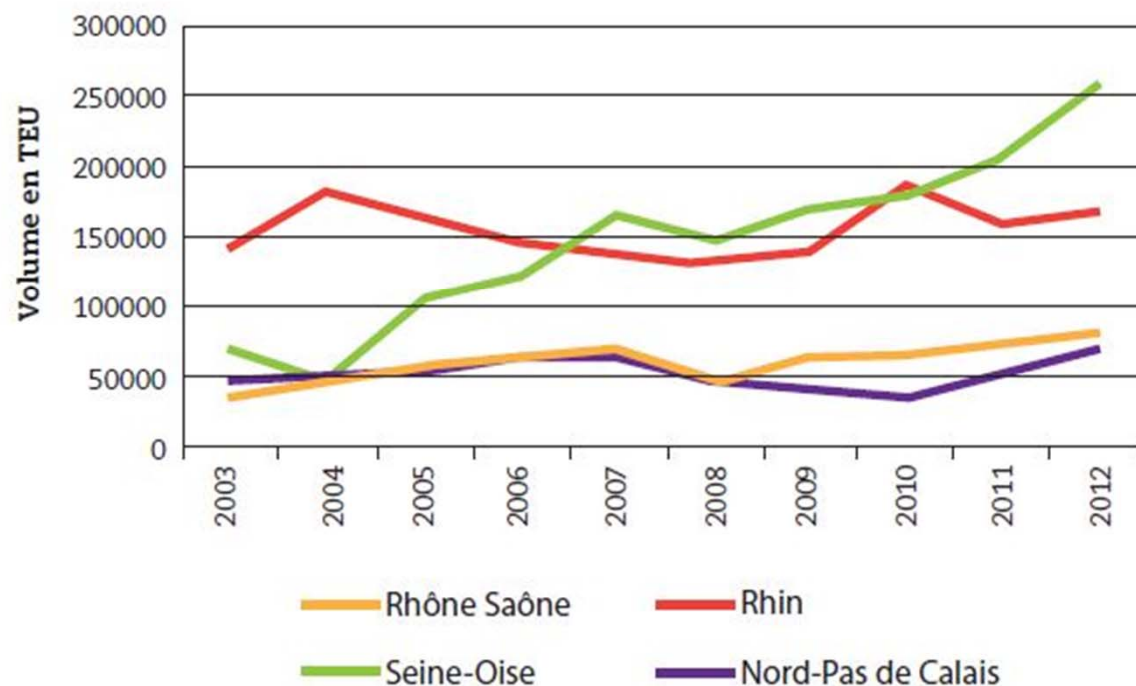
Evolution du trafic fluvial de conteneurs en France (1/2)

ÉVOLUTION TRAFIC FLUVIAL CONTENEURS FRANCE - 1992/2012



Evolution du trafic fluvial de conteneurs en France (2/2)

ÉVOLUTION TRAFICS CONTENEURS PAR BASSIN - 2003/2012



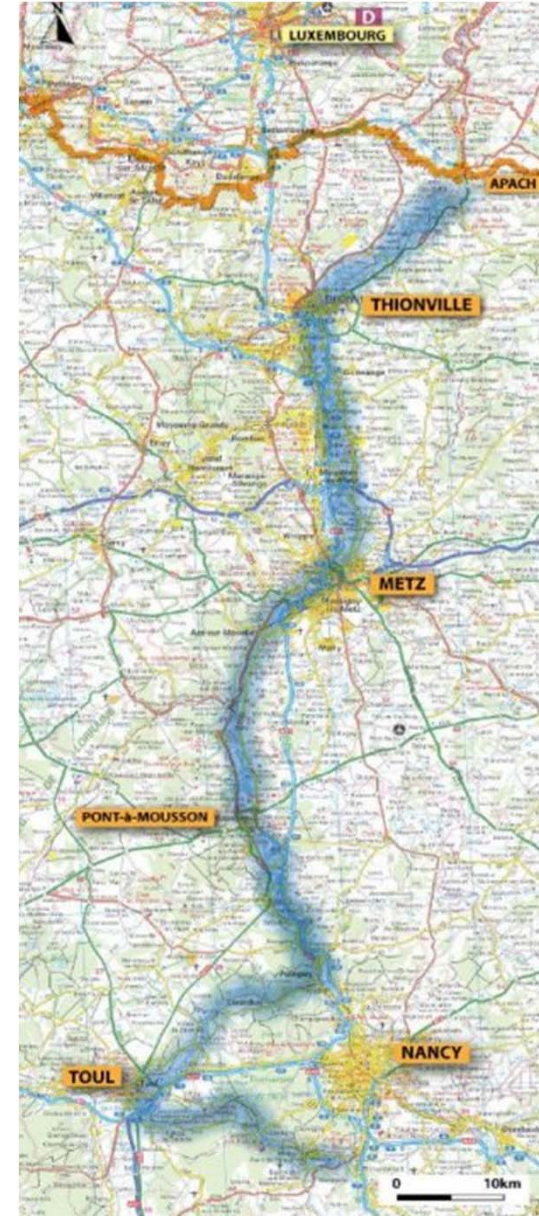
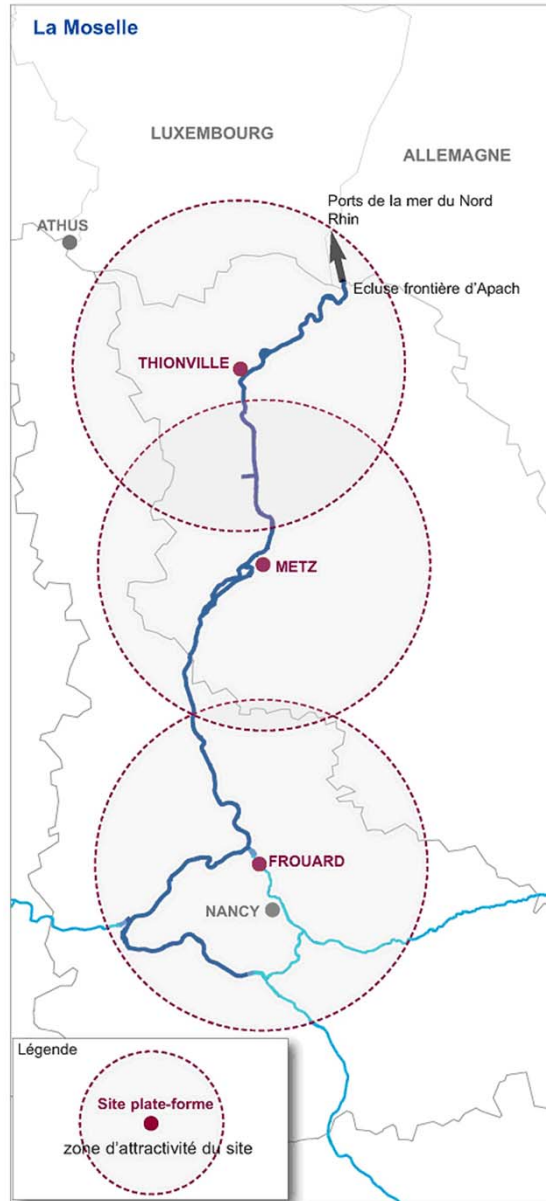
Démarche partenariale

- **Foi des différents acteurs locaux dans le développement des conteneurs :**
 - Rehaussement des ponts en aval de Metz,
 - Etudes pour définir les besoins d'une plateforme.

Résultats

- **Plate-forme multimodale**
 - Plate-forme multimodale multi-sites (3 ports publics de Frouard, Nouveau Port de Metz, Thionville-Illange),
 - Objectifs dans un premier temps de 15 à 30 000 EVP/an puis de 20 à 50 000 EVP/an et finalement 50 à 100 000 EVP/an,
 - Programme pour 245 millions d’euros HT sur 30-40 ans avec le financement de la première tranche assuré pour 28 millions d’euros,
 - Participation de l’ensemble des cofinanceurs publics de Lorraine.

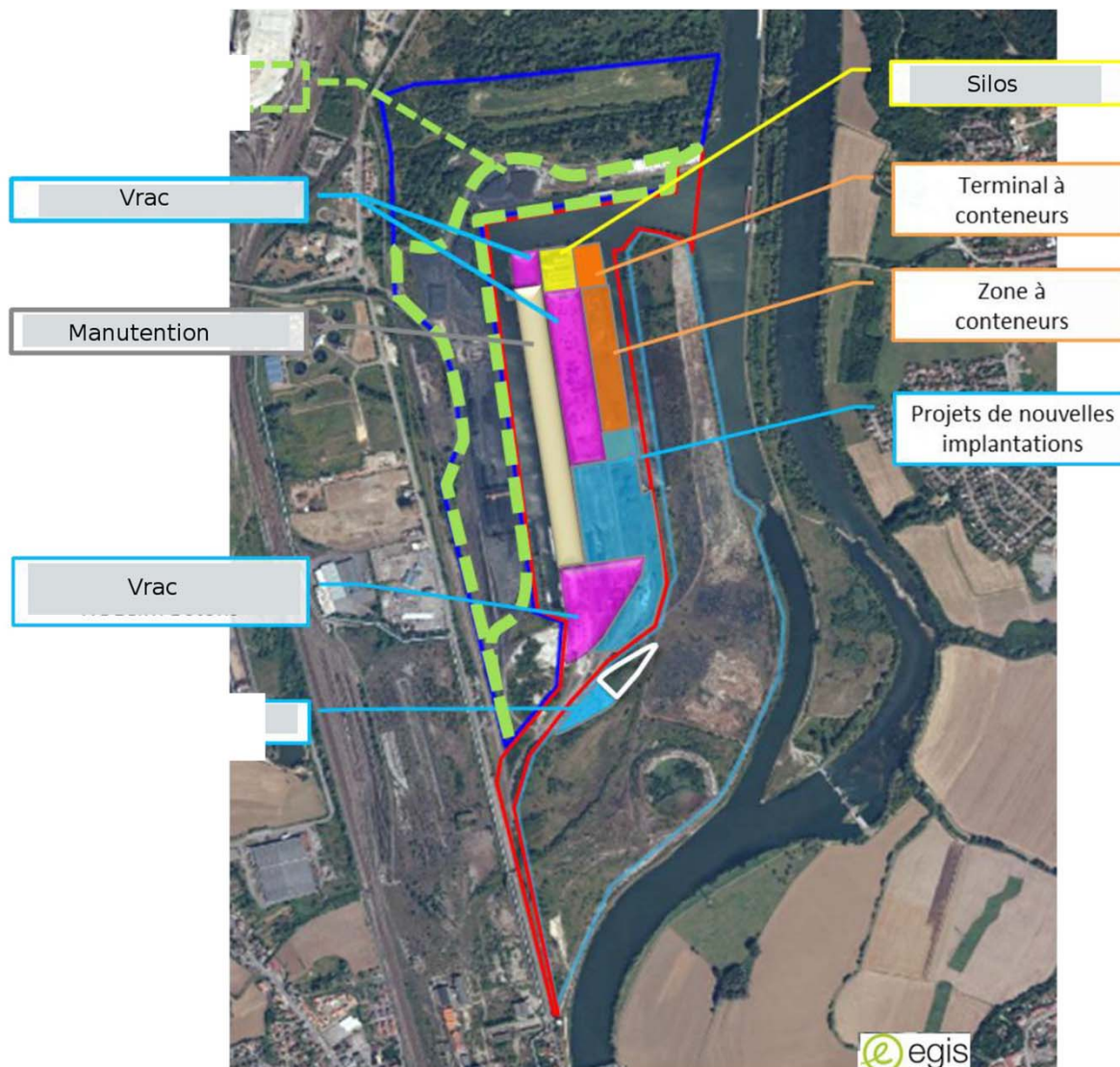
Traffics conteneurs sur la Moselle française



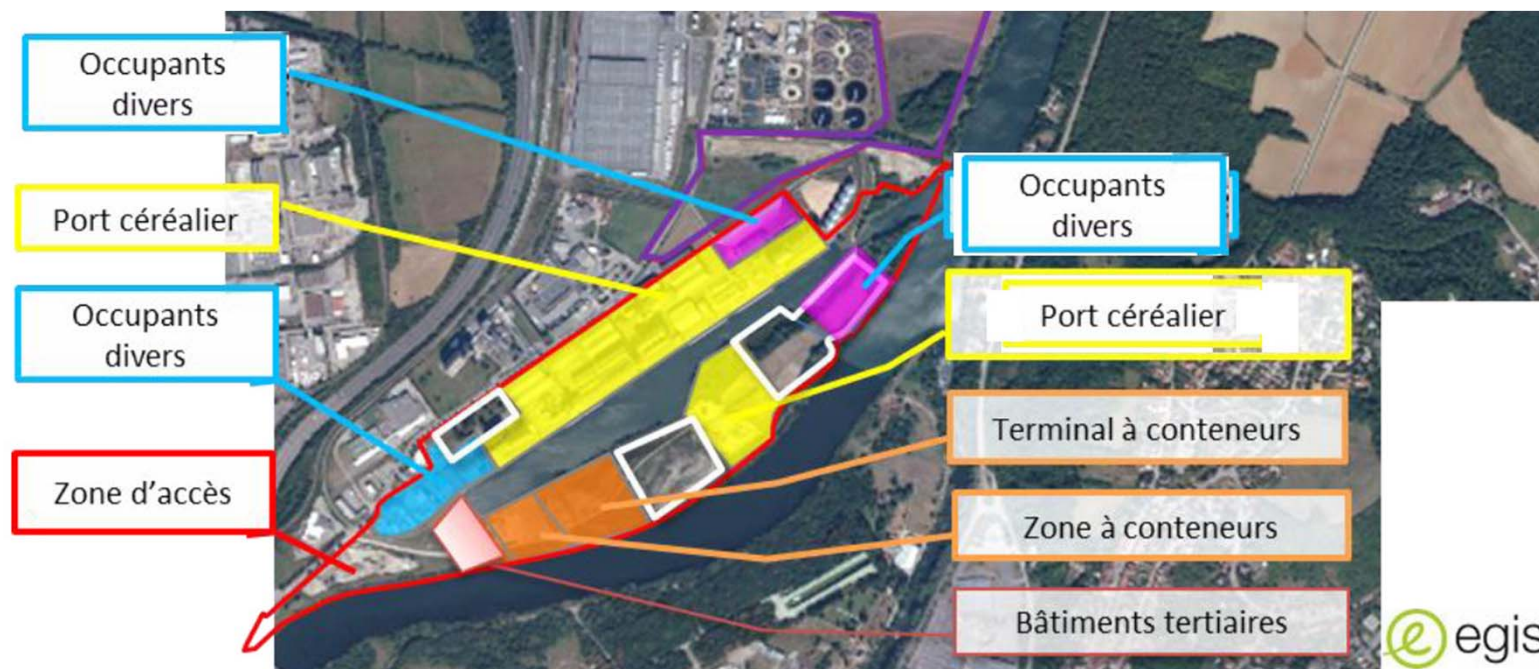
Résultats

- **Plate-forme multimodale multi-sites de Lorraine**
 - Spécialisation différente selon les sites :
 - Vocation industrielle pour Thionville,
 - Vocation céréalière et généraliste pour Metz,
 - Vocation train/voie d'eau pour Frouard.

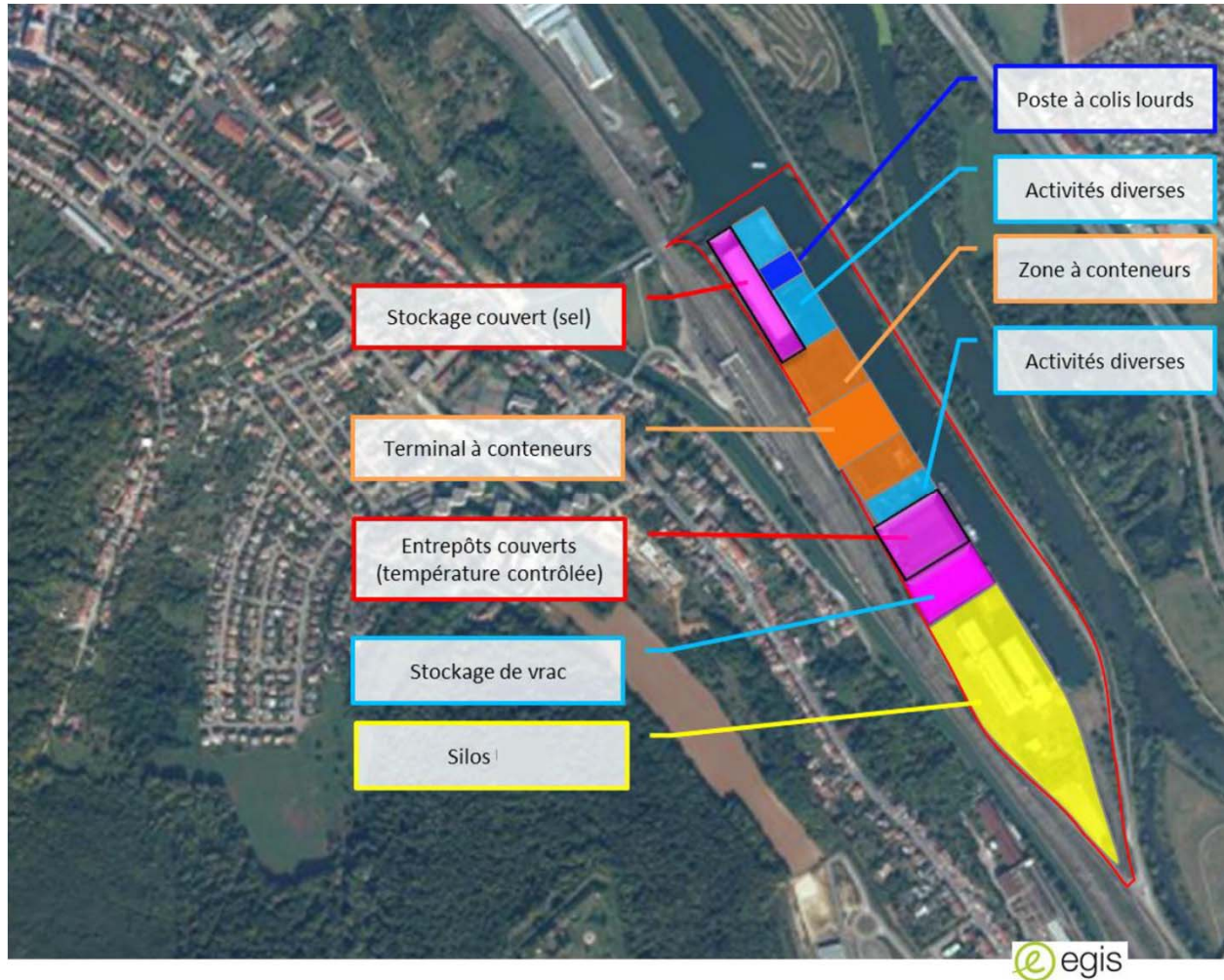
Trafics conteneurs sur la Moselle française



Thionville-Ilange



Nouveau Port de Metz



Frouard

Point d'étape

- **Mise en place d'une ligne fluviale conteneurs au départ de Metz depuis la mi-mars,**
- **Mise en place d'une ligne ferroviaire conteneurs au départ de Frouard/Champigneulle depuis février,**
- **Nouveau projet**
 - **Projet Terralorraine dans le secteur de Thionville :**
 - A terme 500 EVP/jour,
 - Création d'un port privé.

Port privé de Thionville



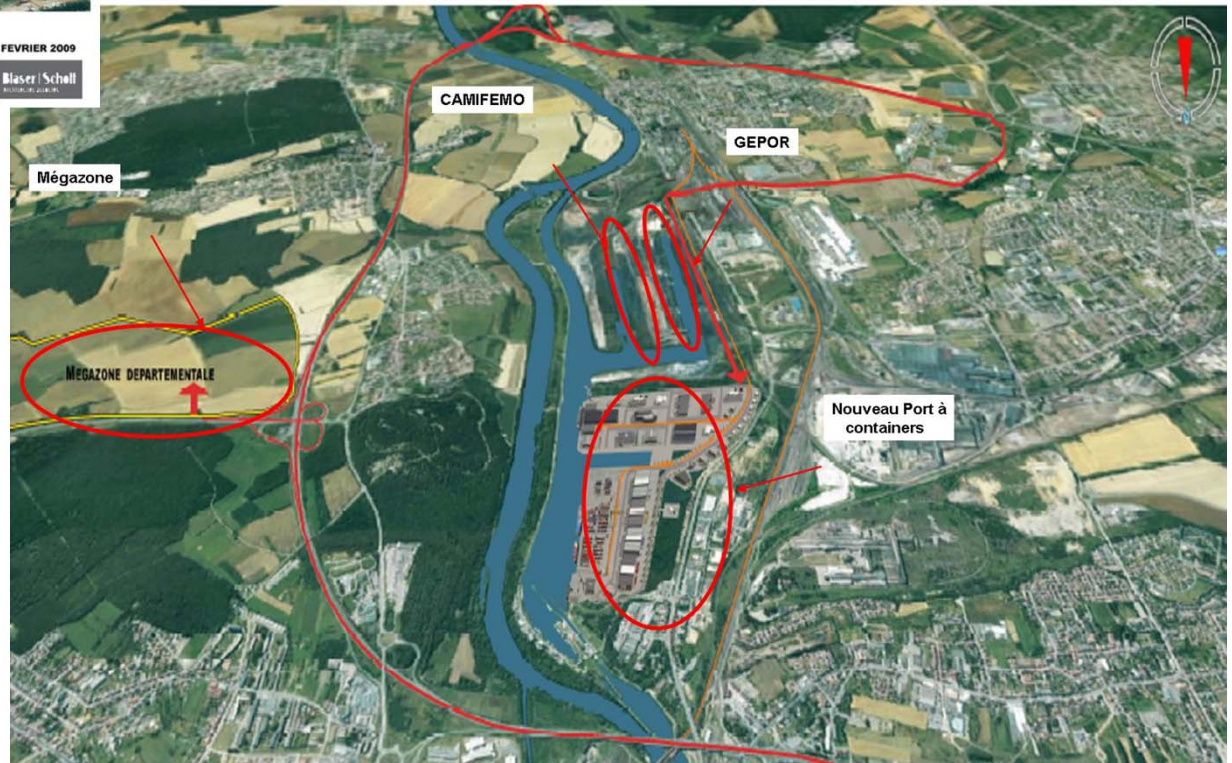
PAGE 9

PROJET / PLAN DE ZONAGE



- TERMINAL & CONTAINERS 10 ha environ
- ARRIERE TERMINAL 12 ha environ
- ZONE DE SERVICES 8 ha environ
- CENTRE EUROPEEN de MONTAGE et de DISTRIBUTION TRIMODAL 35 ha environ
- LIMITE DE ZONE SECURISEE

FEVRIER 2009
Blaser / Schott



Le futur de la Moselle

- Hier, une Moselle concentrée sur quelques filières,
- Demain, des trafics en vrac mais aussi des conteneurs pour une Moselle plus diversifiée et plus forte.



Trafics conteneurs sur la Moselle française

Merci pour votre attention